



Caixa Mágica e Linius

ISCAP - 3 de Maio de 2007

Paulo Trezentos Paulo.Trezentos@caixamagica.pt

Partner / Director Técnico

Agenda

- Apresentação Institucional CMS
- Linux Caixa Mágica 11
- Administração Pública / Linus



Apresentação Institucional

Radiografia CM

- Localização:
 - Edif. Bolsa, em Lisboa
- Recursos humanos:
 - 15/20 colaboradores
 - 1 PhD, 2 Mestres, restantes Licenciados
- Energia Open Source

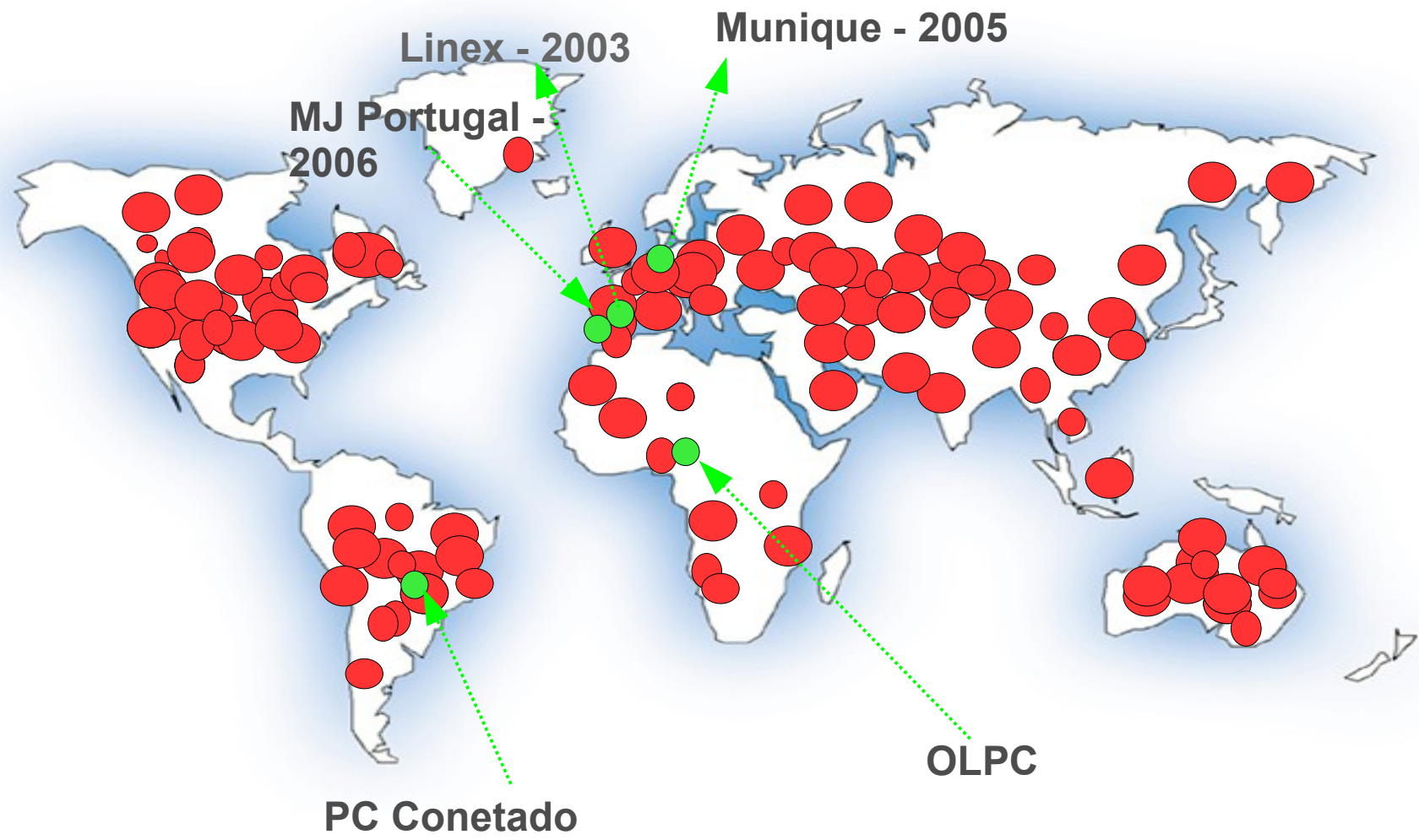
Apresentação Institucional

- História
- Produto “Linux Caixa Mágica” existente desde 2000
 - Milhares de desktops e servidores com as diferentes versões instaladas (CM 8, CM 8.1, CM 10 e CM 11)
 - Presente nas lojas de informática por todo o país
- Quatro unidades de negócio: Software, Appliances, Formação / OpenOffice e Serviços Profissionais
- Forte ligação ao centro de investigação ADETTI
 - Desenvolvimento de produtos



Momento Actual – Análise

Evolução

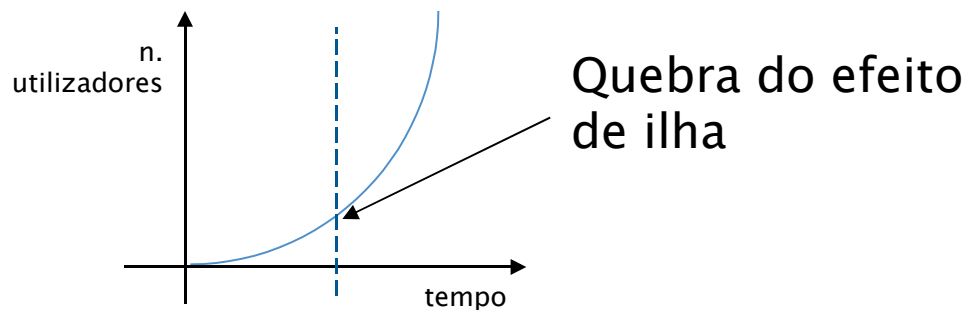


Tendência

- **21-9-2006:** Munique migra para Linux os primeiros 100 desktops de um total de 14.000
- **30-1-2007:** Peugeot migra 20.000 desktops para Linux
- **6-2-2007:** Forças Armadas suecas migram servidores para Linux
- **1-7-2007:** Assembleia Nacional Francesa muda desktops para Linux

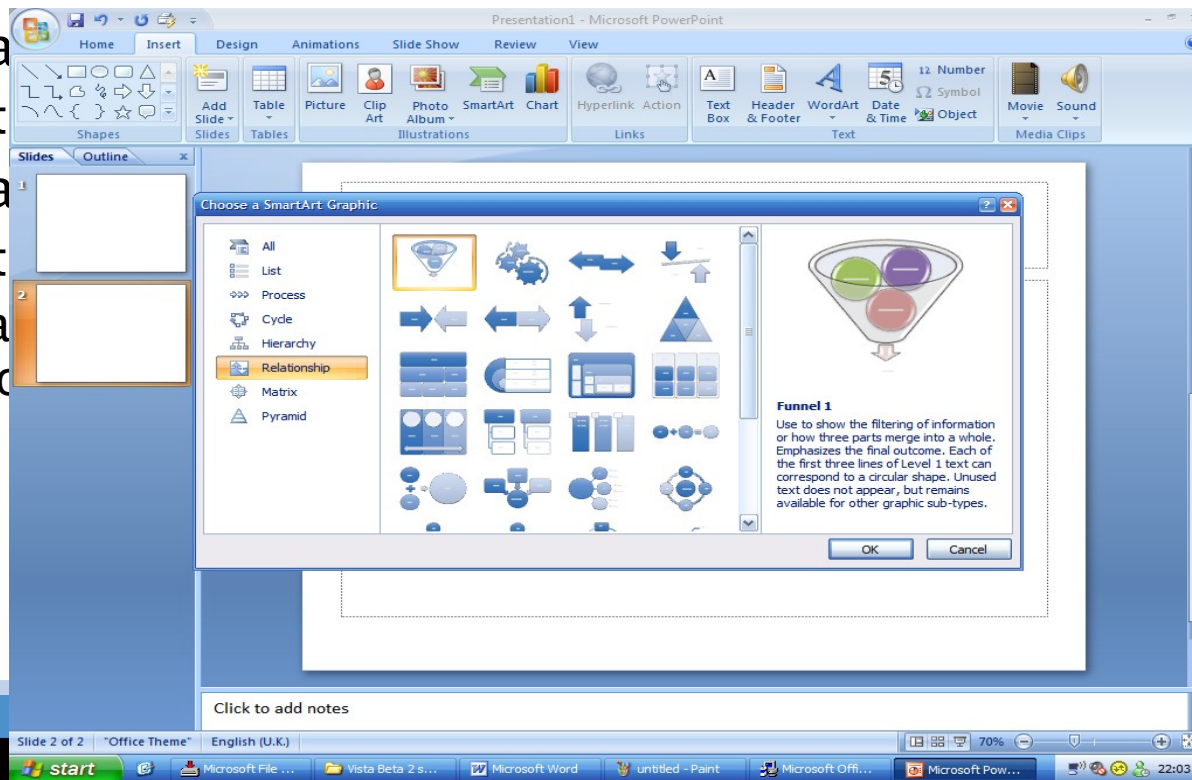
Porquê mudar?

- Maturidade do software *open source*
- Disrupção pode significar melhoria organizacional
 - Independência face a um único fornecedor
 - Corte de custos (licenciamento e TCO)
 - Sistema Operativo adaptado às necessidades
- Porque não conquistou o mercado desktop?



Porquê agora?

- Mudança para Vista: Hardware
 - “Apenas 15% do hardware dos desktops domésticos suportarão Vista” – Steve Ballmer
- Mudança para Vista: Formação
 - Onde está o menu de Ficheiro / “Gravar Como” ?
- Mudança para Vista: Interface
 - Quantas mudanças?
- Mudança para Vista: Ferramentas
 - Venda de ferramentas na época



as?

cializado

Porquê Caixa Mágica Software?

- Comunidade abrangente
- Maturidade, notoriedade e massa crítica
- Única empresa portuguesa com produto Sistema Operativo em grandes superfícies (FNAC, Vobis, Worten, Staples, centre, Media Market,...)
- Experiência em grandes projectos:
 - Ministério da Saúde
 - Ministério da Educação
 - Grupo PT
 - ...
- Equipa de Investigação & Desenvolvimento a garantir suporte a limitações mais problemáticas



Resultados de Investigação & Desenvolvimento

- Contribuições para o Apt
 - Rollback
 - Apt e Apt-RPM
 - Dependency solver
- Participação em conferências:
 - FOSDEM, Software Libre 3.0, ...
- Desenvolvimento da nova RdC:
 - MyCaixaMágica
 - WebInstall
 - Linux Dashboard
 - Demonstração ...!

Software Open Source – Mais popular

- Sistema Operativo Linux
 - Sistema operativo criado por Linus Torvalds em 1991
 - Desktop e Servidor
 - O mercado de servidores / PCs com Linux valerá 35.7 mil milhões de dólares em 2008 (fonte: IDC)
- OpenOffice
 - Suite de produtividade existente para Linux / Windows / Mac
 - Permite abrir documentos MS Office
 - Formato é standard internacional ISO/IEC 26300
- Apache
 - Software para Servidores Web
 - Líder de mercado com 60.1% contra 30.7% do MS IIS (fonte: Netcraft Jan.2007)



Uma peça em falta A sua contribuição

- Software submetido pela comunidade

- Aprovado pela CM

- <http://contribware.caixamagica.pt>

- Documentação escrita pela comunidade

- Semelhante à Wikipedia

-

- <http://contribdoc.caixamagica.pt>



Uma peça em falta A sua contribuição



- Questões colocadas e respondidas pela comunidade

- Em 18 meses: 10.200 utilizadores activos, 2100 questões, 7500 respostas

- <http://comunidade.caixamagica.pt>

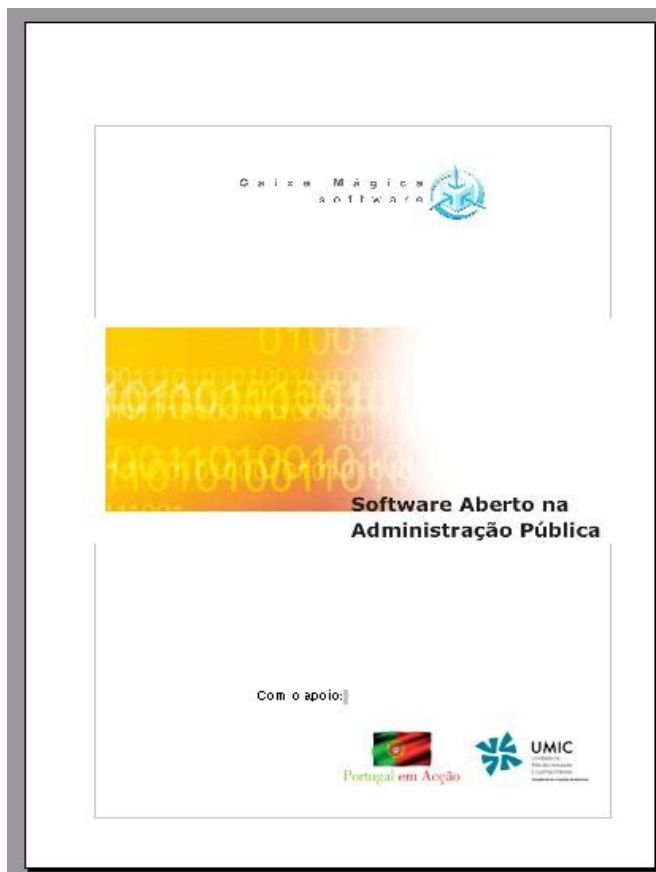


Administração Pública

Contexto Actual

- Resolução do Conselho de Ministros n.º 21/2002 de 31 de Janeiro (Presidência do Conselho de Ministros, Diário da República – I Série–B, n.º 26 – 31 de Janeiro de 2002, fl. 886, 2002).
- Programa do XVII Governo Constitucional.
 - Por exemplo, na área da Justiça, definido nas Grandes Opções do Plano:
“Adoptar ferramentas de software livre nos serviços do Ministério da Justiça com o intuito de reduzir custos e acelerar o processo de adopção de novas tecnologias de informação.”
- eEurope 2005, Uma Sociedade de Informação para Todos, secção 3.1.1 (Medidas Políticas – Serviços públicos modernos em linha – Administração em linha).

Documentação...



<http://www.caixamagica.pt>



<http://www.apdsi.pt>

Linus

- Motivação:
 - Custos (contrato select...)
 - Independência
- Protocolo assinado em Junho de 2005 MJ e ISCTE/ADETTI/Caixa Mágica
- Objectivos:
 - Desenvolver uma distribuição de Linux adaptada às especificidades da Justiça (Desktop)
 - Formação a utilizadores e administradores de sistema
 - Serviços de apoio à integração
- Filosofia
 - Manter do lado dos servidores as aplicações tal como estão e assegurar interoperabilidade
 - Não impor a tecnologia
- <http://www.linus.pt>

Implementações

- Gabinete do S.E.J.
 - 2 PCs só com Linux
 - Todos os PCs com OpenOffice
- DGAE
 - 20 em 30 PCs em Linus
 - Bom feedback
 - Formação: 12 horas Linus / 12 horas OpenOffice
 - Pequenas aplicações impediram migração dos restantes
- Piloto numa grande direcção
 - Hardware
 - Aplicação

Timeline

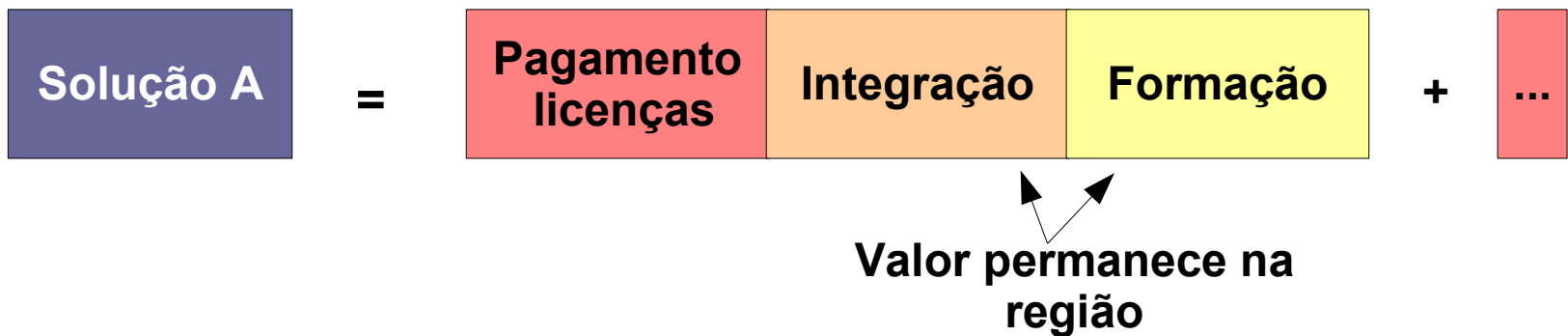
- Expectativas...
- Início mediático
- 2006/2007:
 - Garantir compatibilidade aplicacional e hardware
 - Promoção Standards
 - Pilotos
 - Evangelização / Comunicação

A reflectir...

- Exército
 - Z/OS
 - Appliances IxBox
- Servidor:
 - Centros de saúde: servidor de email, proxy
 - IJIF – poupança: 1.2 milhões de euros
- O “Efeito Lebre”

Desenvolvimento Regional

Software proprietário



Software Aberto



Obrigado.

Paulo.Trezentos@caixamagica.pt